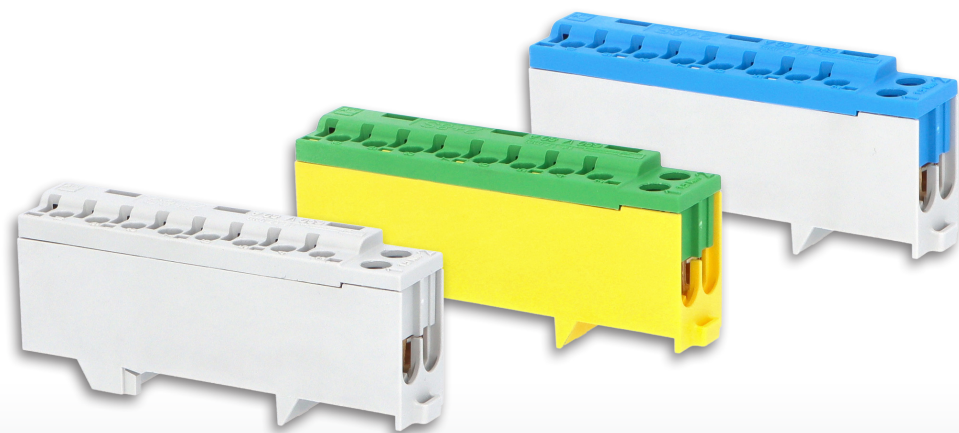
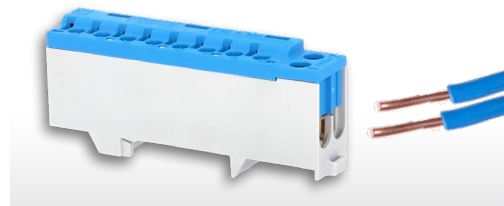


BEŽŠROUBOVÉ KRYTÉ MŮSTKY NA DIN LIŠTU

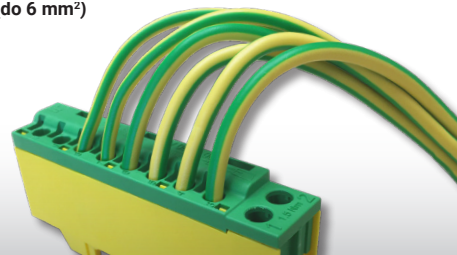
eleman



2x šroubová svorka (do 16 mm²)



8x bezšroubová svorka
(do 6 mm²)



Kryté můstky na nosnou lištu

690 V

Obrázek	Obj. č.	Typové označení	Barva	EAN kód	Bal./ks
	1000573	Můstek N 2+8-S	Modrá	4 025221 082303	10
	1000574	Můstek PE 2+8-S	Zelená	4 025221 082310	10
	1000575	Můstek A 2+8-S	Šedá	4 025221 082327	10

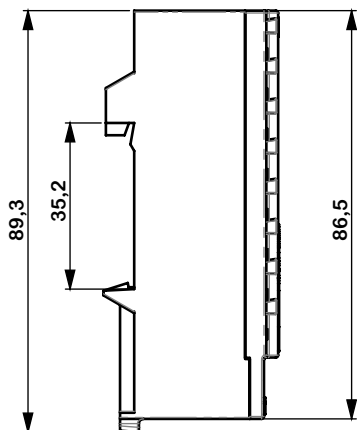
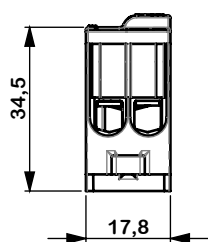
Kryté můstky na nosnou lištu

Rozbočovací svorky - můstky na nosnou lištu jsou hojně používány v rozváděcích nízkého napětí či v dalších aplikacích, kde potřebujeme spojit více vodičů na jeden potenciál. Používá se např. jako nulový můstek "N" nebo jako můstek pro ochranný vodič "PE". Můstky jsou kryté (IP20), v barevných variantách šedá, modrá a zelená. Můstky mají 8 bezšroubových vstupů do průřezu 6 mm² a 2 šroubové vstupy do průřezu 16 mm². Svorky jsou určeny pro montáž na nosnou lištu 35 mm (DIN lištu).

Hlavní přednosti:

- Jmenovité napětí 690 V AC
- Jmenovitý proud 80 A
- Montáž na nosnou lištu

Technický výkres:



Technické parametry

- 1-pólové provedení
- Vstup 2x šroubová svorka 16 mm²
8x bezšroubová svorka 6 mm²
(uvedené průřezy platí pro pevné vodiče)
- Montáž na nosnou TS-35 DIN lištu
- Jmen. napětí 690 V AC
- Jmen. proud 80 A
- Vhodné pro Cu vodiče
- Krytí IP20
- Rozměry 90 x 17 x 35 mm

Příklad použití



eleman

ELEMAN spol. s r.o.

Olomoucká 107, 796 01 Prostějov

tel.: +420 739 201 336

e-mail: info@eleman.cz